

24.12.2013	od 10 do 11 hod. Betlémské sv tlo a flivý betlém
23. 12. 2013 do 6.1. 2014	<b>Obecní ú ad i knihovna má zav eno</b>
29.12.2013	<b>Sportovní klání</b> od 13 hod. v místní t locvi n
1.1.2014	3. novoro ní vý-lap na Vele-ov. Sraz bude ve 13.00 hod. u -koly. Tímto bychom cht li pozvat v-echny, kte í mají chu strávit odpoledne na erstvém vzduchu.
	Zubní pohotovost ó aktuální rozpis slufeb za 1. pololetí na rok 2014 naleznete ve výv skách
leden	T íkrálová sbírka
25. 1. 2014	/ sobota/ Karneval pro d ti v t locvi n -koly
15. 2. 2014	Sousedský ples v Penzionu Orlice
jaro	Divadelní p edstavení v Praze
jaro	Pochod šDoudlebská -lápotaõ
1.4.2014 do 30.11.2014	<b>Sb rný dv r</b> ó provozní doba v letních m sících Kafldou v sobotu od 10:00 hod. do 11:00 hod.
íjen 2013 afl b ezen 2014	<b>Sportovi-t</b> - provozní doba: Po ó Pá 10.00 ó 22.00, So ó Ne 8.00 ó 22.00, Po dohod se správcem je mofné areál vyuffvat i v jiném ase. Sportovi-t v-ak musí být ve 22.00 hod. UZAV ENO. Kafldý uffvatel se ídí provozním ádem h i-t , který je vyv -en na h i-ti. Sportovi-t lze vyufft v kafldém ro ním období. Mofností nabízí mnoho od kolektivních her, stolního tenisu, kuflelek, tenisu, hokeje v zimním období, bruslení apod

### PF 2014

**V na-em váno ním p ání ku  
nesmí ur it chyb t tro-i ku  
-t stí, úsp chu, spln ných sn ,  
ale hlavn hodn zdraví  
a lásky do dal-ích dn .**



**Krásné proflití svátk váno ních  
a mnoho -t stí do nového roku**

**p e je Obec Zám l**



## Z ve ejného zasedání Zastupitelstva Obce Zám l

**Usnesení . 32/2013 z jednání Zastupitelstva obce Zám l konaného  
dne 17. 6. 2013 v 18,00 hodin v penzionu Orlice.**

### *I/ Zastupitelstvo obce bere na v domí:*

1. Zastupitelstvo obce Zám l ur uje ov ovateli zápisu Ing. Milenu Krupí kovou a Ing. Josefa My-áka , zapisovatelkou ur uje Milenu Kaplanovou a s ítáním hlas ur uje Jaroslavu Pi-lovou
4. Zastupitelstvo obce Zám l bere na v domí zprávu o innosti obce.
3. Zastupitelstvo obce Zám l bere na v domí kontrolu p íjatých usnesení.
15. Zastupitelstvo obce Zám l bere na v domí rozpo tové opat ení . 10,11 / 2013 / viz p íloha.

### *II/ Zastupitelstvo obce schvaluje:*

2. Zastupitelstvo obce Zám l schvaluje program jednání . 32 / 2013
5. Zastupitelstvo obce Zám l schvaluje smlouvu na sm nu pozemku s parc . 1009/16, který vlastní obec Zám l a pozemku s parc. . 517/2, který vlastní paní N dle geometrického plánu Geodézie Javornice.
6. Zastupitelstvo obce Zám l schvaluje záv re ný ú et a záv re nou zprávu a vyjad uje souhlas s celoro ním hospoda ením s výhradou, na základ nichfl p íjme územní samosprávný celek opat ení k náprav zji-t ných chyb a nedostatk , p ítom vyvodí záv ry v í osobám, které zp sobily svým jednáním územn samosprávnému celku -kodu.
7. Zastupitelstvo obce Zám l p íhlédlo k tomu, fle v tomto Svazu t lesn postífených jsou zaregistrováni i ob ané na-í obce a schválilo jednorázový p ísp vek na rok 2013 ve vý-i 2000,-K .
8. Zastupitelstvo obce Zám l schvaluje fládost pana J. P. o pronájem ásti obecního pozemku s parc. . 163/2.
9. Zastupitelstvo obce Zám l schvaluje návrh smlouvy se spole ností DEKPROJEKT s.r.o., Tiska ská 10/257, 108 00 Praha 10 na innosti k zaji-t ní dotace na objekt t locvi ny a spojovacího kr ku z programu OPfíP , íslo zakázky: 2013-006776-PS. Cena je dle cenové nabídky spole nosti DEKPROJEKT s.r.o.
10. Zastupitelstvo obce Zám l schvaluje smlouvu s Ing. D. P., Ph.D.,Za stadionem 3842, 276 01 M lník na zpracování fládosti o dotaci na akci: T locvi na u -koly v obci Zám l.

### **Zpravodaj obce Zám l**

Povoleno: MK RE 11920

Vydavatel: OÚ Zám l, 517 43 Pot-zejn

řredaktor: Josef Novotný

Technická p íprava: Pavlína Plesová

Za obsah a pravdivost, í v cnou správnost

oti-t ných lánk odpovídá autor lánku pod ním uvedený

11. Zastupitelstvo obce Zám l schvaluje seznam odeslaných dodavatel zakázky malého rozsahu složená ze dvou dotačních titulů – Nákup techniky pro manipulaci s odpady ve sbírném dvoře s kompostárnou v obci Zám l evidované pod číslem 132PDO2-0007 a projekt SZIF Pořízení lesnické techniky pro obec Zám l číslo 12/107/1121a/452/004394/ – Uvedené firmy jsou viz příloha číslo 1.

12. Zastupitelstvo obce Zám l schvaluje návrh na pořízení kamerového systému do sbírného dvora od firmy OK-NET servis s.r.o. s možností poskytnutí podpory (finančního daru) z fondu ASEKOL ve výši 25 000,-K. Celková cena kamerového systému do sbírného dvora činí 51 000,-K.

13. Zastupitelstvo obce Zám l schvaluje žádost starosty obce o navýšení rozpočtu na vícepráce vzniklé na opravě střešiny budovy chléva v areálu bývalého mlýna č. 26 prováděné firmou Střešní Matějka, Rájec 22, Kostelec nad Orlicí 517 41. Převodní částka rozpočtu se navýší o 15 000,-K.

14. Zastupitelstvo obce Zám l schvaluje žádost a souhlasí se zvýšením nejvyššího povoleného počtu členských družiny, jejíž činnost vykonává právnická osoba Základní škola a Mateřská škola, Zám l, okres Rychnov nad Kněžnou, z 25 na 30 s účinností od 1. 9. 2013 v rejstříku škol a školských zařízení.

### III/ Zastupitelstvo obce pověřuje:

5. Zastupitelstvo obce Zám l pověřuje starostu podpisem smlouvy na směnu pozemku s parcel. 1009/16, který vlastní obec Zám l a pozemku s parcel. 517/2, který vlastní paní N dle geometrického plánu Geodézie Javornice.

8. Zastupitelstvo obce Zám l pověřuje starostu podpisem smlouvy s panem J P na pronájem části obecního pozemku s parcel. 163/2.

9. Zastupitelstvo obce Zám l pověřuje starostu podpisem smlouvy se společností DEKPROJEKT s.r.o., Tiskařská 10/257, 108 00 Praha 10 na činnosti k realizaci dotace na objektu lokviny a spojovacího krku z programu OPfP, číslo zakázky: 2013-006776-PS.

12. Zastupitelstvo obce Zám l pověřuje starostu obce podpisem darovací smlouvy č. /1/2013/ 2013096 na poskytnutí podpory (finančního daru) ve výši 25 000,-K se společností ASEKOL na pořízení kamerového systému do sbírného dvora od firmy OK-NET servis s.r.o.

### Usnesení č. 33/2013 z jednání Zastupitelstva obce Zám l konaného dne 15. 7. 2013 v 18,00 hodin v penzionu Orlice.

#### I/ Zastupitelstvo obce bere na v domě:

1. Zastupitelstvo obce Zám l určí ověřovatele zápisu Ing. Milenu Krupíkovou a Ing. Josefa Myšáka, zapisovatelkou určí Milenu Kaplanovou a sítáním hlas určí Jaroslava Piňovou

Tchotiv v Evropě stále ubývá a podle odborníků je budou zem, které jimi stále disponují, čím dál víc jí chránit.

Při výrobě nových spotřebičů se například využívají kovy získávané ze vzácných zemin jako je dysprosium, terbium, thulium, lutetium nebo yttrium, i když technologie se vyvíjejí a poufité materiály se mohou v budoucnu nahradit.

Třeba vzácných prvků je rychle rostoucím odvětvím, které v současné době závisí z velké části na Číně. Ta disponuje více než 40 procenty všech zásob vyskytujících se na naší planetě. Nabídka je ufl nyní nižší než poptávka. Během let se kvóta čínské výroby stále snižovala a časem lze očekávat naprostý zákaz vývozu především u části těchto surovin.

Surovinová strategie EU je proto založena na těchto pilířích: zajistí rovných podmínek v přístupu ke zdrojům ve těchto zemích, podpoře udržitelných dodávek z evropských zdrojů a zvýšení účinnosti využití zdrojů, včetně recyklace.

Recyklace je totiž v mnoha případech mnohem bohatším zdrojem surovin než primární těžba. Zatímco z tuny rudy se dá získat zhruba pět gramů zlata, z tuny vysoufilých elektrospotřebičů, které zlato obsahují, je ho 200 gramů.

 <b>OZNÁMENÍ</b> 	
<b>Prodej mléka v areálu kravína v Zámli (Farma Tichý Zám l)</b> Každý den od 8:00 do 8.30 hod. Odpoledne od 18:00 do 18:30 hod. Cena: 12 Kč / litr	
<b>Zakázkové krejčovství Helena Srbová</b> Dává na v domě své služby: zakázkové krejčovství, úpravy a opravy oděvu, společenské, dámské, pánské, dětské oblečení, patchwork, karnevalové kostýmy, bytový textil Zám l 9, 517 43 Potštejn, e-mail: helenasrnova@seznam.cz	
<b>Hračky dárné i nedárné.</b> Výstavu hraček v Zámli je možné shlédnout po předchozí dohodě na tel. 777 571 326	
<b>Masáže v Zámli</b> lze objednat na tel. 731 862 220	
<b>Místní obchod MINIMARKET</b> Oznámení o změně pracovní doby na zimní sezónu a nové telefonní číslo Po-Pá 07:00 - 11:30 14:00 - 16:30 hod. So-Ne 07:00 - 10:00 hod. Změny po určení dle možnosti. telefon. 491 611 878	
1.12.2013 do 31.3.2014	<b>Sbírání dřevní hmoty</b> o provozní doba v zimních měsících V sudých týdnech v sobotu od 10:00 hod. do 11:00 hod. (dle intervalu svozu popelnic, které jsou také vyváženy v sudých týdnech)



**Nové směrnice EU  
přinesou  
změny i k nám**



Evropská unie dále zpřísňuje směrnice upravující podmínky životního cyklu elektrických spotřebičů. Na které změny je Česká republika už dnes připravena, jiné předstávají výzvu do budoucna pro nás všechny.

První směrnice výrazně ji neřadí dosud omezuje používání nebezpečných látek v elektrických a elektronických zařízeních (EEZ) s cílem přispět k ochraně lidského zdraví a životního prostředí v etně využití a zneškodnění odpadních EEZ způsobem –trnými k životnímu prostředí.

Druhá - O odpadních elektrických a elektronických zařízeních - se do České legislativy musí promítnout nejpozději do 14. února roku 2014. Mimo jiné nově stanoví kvóty pro množství zpracované elektrozařízení. Jsou podstatně přísnější než dosud.

Co nás čeká v příštích letech. Během čtyř let musí členské státy EU ročně zvýšit množství sbíraných spotřebičů na 40-45 % pro stejné množství výrobků uvedených na národní trh v letech 2013-2014.

Od roku 2019 pak musí postupně všechny členské státy EU ročně sbírat 65 % pro stejné množství spotřebičů uvedených na trh v předchozích letech, anebo zrecyklovat 85 % hmotnosti z celkové produkce elektroodpadu. Stát také odpovídá za splnění této povinnosti. Směrnice totiž umožní vyprodukovat toto množství dvěma odlišnými způsoby a zatím není jasné, ke kterému z nich se přikloní naši zákonodárci.

Množství, které odevzdají dnes, ale odpovídá jen zhruba 30 až 40 procentům množství vyprodukovaného podle jedné nebo druhé metodiky. Minimálním požadavkem EU jsou zatím tedy kilogramy vyprodukovaného elektroodpadu na obyvatele a rok.

Náskok díky ELEKTROWINu

Obchodníci s elektrem, jejich prodejní plocha přesáhne 400 m<sup>2</sup>, budou muset zdarma odebírat malé vysloužilé spotřebiče, aniž by zaplatili odběrné poplatky na nákup nového zařízení. ELEKTROWIN a jeho smluvní partneři zadrželi prodejci v tomto směru náskok. I menší prodejny mají možnost vybavit se sbíracími koši ELEKTROWINu, jejich obsah se díky kolektivnímu systému dostane, pro spotřebitele zdarma, ke zpracovateli.

Surovin je stále méně. V evropských domácnostech slouží podle statistik dohromady celkem 633,8 milionu velkých spotřebičů, jako jsou pračky a ledničky. Zhruba 188 milionů z nich je starších 10 let.

To na jedné straně znamená vysoké nároky na jejich budoucí ekologickou recyklaci, na druhé straně to představuje skvělou příležitost, jak nahradit omezené surovinové zdroje.

4. Zastupitelstvo obce Zám L bere na v domě zprávu o činnosti obce.
3. Zastupitelstvo obce Zám L bere na v domě kontrolu přijatých usnesení.
16. Zastupitelstvo obce Zám L bere na v domě rozpočtové opatření č. 12, 13 / 2013 / viz příloha.

## **II/ Zastupitelstvo obce schvaluje:**

2. Zastupitelstvo obce Zám L schvaluje program jednání č. 33 / 2013
5. Zastupitelstvo obce Zám L schvaluje Stanovy DOBROVOLNÉHO SVAZKU OBCÍ Š ORLICE o doplnění o nový bod 19, zařazený do části VII nazvané Š Práva a povinnosti shromáždění starostů, následujícího znění: Shromáždění starostů Svazku má tato práva a povinnosti:
  19. Schvalovat investiční akce Svazku. V případě investičních akcí Svazku převyšujících 1 mil. Kč bez DPH musí být tyto akce předem schváleny jednotlivými zastupitelstvy členských obcí Svazku. Souhlas obcí Svazku k těmto investičním akcím musí být jednomyslný.
7. Zastupitelstvo obce Zám L schvaluje nabídku na odběr zemního plynu pro Zám L s pevnou fixní cenou pro období od 1. 2. 2014 do 31. 1. 2015. Maximální konečná cena celkem včetně přepravy a skladování je 791 Kč za 1MWh +FIXACE ceny po celé období.
9. Zastupitelstvo obce Zám L schvaluje firmu, která splnila všechny kritéria pořadovaná na akci: Pořízení lesnické techniky pro obec Zám L a Nákup techniky pro manipulaci s odpady ve sbíracím dvoje s kompostárnou v obci Zám L. Jedná se o firmu AGROSERVIS ZÁM L s.r.o., Zám L 228, 517 43 Potštejn s cenovou nabídkou 1 185 679,- Kč včetně DPH. Cena je konečná bez možnosti dalšího navýšení. Zastupitelstvo obce Zám L schvaluje financování části akce úvratí od společnosti SOB leasing ve výši akontace 50% , to je 493378,-Kč . Splátky úvratí jsou v délce 3 let ve výši 15 873,-Kč měsíčně , cena je včetně pojištění.
10. Zastupitelstvo obce Zám L schvaluje žádost paní Jindry Müllerové, editelky Zám L o povolení použít investiční fondu ve výši 50 789,- Kč na nákup myčky. Zastupitelstvo obce Zám L schvaluje odpisový plán.
11. Zastupitelstvo obce Zám L schvaluje předloženou cenovou nabídku č. 71/19/Lu/2013 2013 od společnosti AQUA SERVIS, a.s., Těněberkova 1094, 516 01 Rychnov nad Kněžnou na opravu vodovodu a kanalizace (přelivky) Zám L. Celková částka za opravu je 27 652,-Kč včetně DPH.
13. Zastupitelstvo obce Zám L schvaluje předložený návrh na příspěvek na činnost pro o.s. Má vlastních domů na r. 2013 do výše 5 000,-Kč , ze kterého může být uhrazeno nájemné za pronajatý pozemek s parc. č. 1034/2. O.s. Má vlastních domů je povinné doladit do 1. 11. 2013 faktury na jejich základ jim bude příspěvek proplacen. Faktury budou předloženy v originálech.

15. Zastupitelstvo obce Zám l schvaluje návrh pana starosty o podání fládosti o p evod pozemku od Ú adu pro zastupování státu ve v cech majetkových. Jedná se o pozemek s parc. . 170/8 o vým e 99 m2 v katastrálním území Zám l a pozemek s parc. . 1071/24 o vým e 58 m2 odd len geometrickým plánem 413-97/2013 panem M K, Práce geodetické a Kartografické, Panská 1492, Rychnov nad Kn fhou.

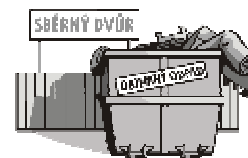
### III/ Zastupitelstvo obce neschvaluje:

6. Zastupitelstvo obce Zám l neschvaluje návrh e-ení úpravy stanov a dokument OHP s ohledem na pot eby e-ení p ípadných ztrát, sankcí a pokut souvisejících s realizací projekt . Jednou z úprav je zaloflení rezervního fondu ur eného k ú el m popsáným v návrhu aktualizace stanov dle p ílohy. Do rezervního fondu bude b hem 3 let (do 31. 12. 2015) poskytnuto 6,- K / na obyvatele za každého lena z ad samospráv. lenovi náleží rozhodnutí, v jakém asovém horizontu p ísp vek uhradí (nejednou , postupn v letech). Dal-í úpravou je p ístoupení len k závazk m DSOHP formou podpisu smlouvy o p ístoupení k závazku dle p ílohy. Pokud by rezervní fond nesta il na úhradu p ípadných sankcí spojených s realizací projekt , podílely by se jednotliví lenové na úhrad tohoto závazku pom rem stanoveným v návrhu této smlouvy.

8. Zastupitelstvo obce Zám l neschvaluje nabídku poji-t ní právní ochrany pro samosprávné celky( dále jen š Obce ō ) od společ nosti D.A.S. poji-ovna právní ochrany, a.s., BB Centrum, Vysko ilova 1481/4, 140 00 Praha 4. Stanovení pojistného: podle rozsahu poji-t ní a souhrnného po tu v-ech zastupitel a v-ech zam stnanc Obce a Sporné ástky pro p ípad pojistných a závazkov právních spor .

12. Zastupitelstvo obce Zám l neschvaluje fládost o.s. Má vlast ó m j domov o prominutí poplatku na pronájem pozemku parc. . 1034/2 za r. 2013 z toho d vodu, fle pronájem pozemku je uzav en mezi o.s. Má vlast ó m j domov a obcí Zám l na základ nájemní smlouvy uzav ené dle § 663 - § 684 Ob anského zákoníku tudífl nájemné není poplatkem. Od uzav ené nájemní smlouvy jde pouze odstoupit.

14. Zastupitelstvo obce Zám l neschvaluje nabídku pana M B na uplatn ní p edkupního práva ve prosp ch obce Zám l , které je zapsáno na L.V. . 361 a to na pozemkových parcelách 619/1, 619/4, 619/5, 619/6, 622/20 v katastrálním území Zám l. Pan M B touto cestou nabízí tyto pozemkové parcely dle p íslu-ných právních norem k prodeji. Nabízená cena za pozemkové parcely íní 450 000,-K . Zastupitelstvo obce Zám l za tuto nabízenou cenu p edkupní právo neuplatní.



## Sb rný dv r s kompostárnou



Od 1. 12. 2013 do 31. 3. 2014 Sb rný dv r ó provozní doba v zimních m sících

V sudé týdny v sobotu od 10:00 hod. do 11:00 hod.

(dle intervalu svozu popelnic, které jsou také vyváfleny v sudém týdnu)

Od 1. 4. 2014 do 30. 11. 2014 Sb rný dv r ó provozní doba v letních m sících Kařdou sobotu od 10:00 hod. do 11:00 hod.

Sou ástí sb rného dvora v Zám li je nová kompostárna, kde se zpracovává biologicky rozloflitelný odpad, kterým je p edev-ím pose ená tráva, listí, piliny, hobliny, od ezky, d ev né obaly, seno, v tve strom , stromy do 20 cm, d evo z komunální sféry a flivností.

Mícháním, mechanickým p ekopáváním a sledováním procesu rozkladu vzniká kompost. Kompostárna je za ízení, na jehořl provoz se vztahuje ada p edpis , v etn provozního ádu. Produktem kompostárny je pr myslový kompost, který lze pouřít p i údrřlb zelených ploch pro obecní ú ely a výsadb zelen .

Pro místní ob any je mofnost odkládání biologicky rozloflitelného odpadu zdarma.




## Poplatky pro rok 2014 UPOZORN Í

Poplatky na rok 2014 jsou splatné do 31. 3. 2014. D vodem je rozdávání známek na popelnice p i platb .

Informace o vý-i poplatku získáte v nířle uvedené tabulce nebo na Obci Zám li p. 158, 51743 Pot-tejn, telefon: 494 546 211, e-mail: obeczamel@orlice.net

Jedná se o poplatky za:

<b>Poplatek za TDO (odpad):</b>		
- s trvalým pobytem v Zám li	480,- K rok/osoba	
- rekrea ní objekt	480,- K rok/rekrea ní objekt	
- d ti do 5 let a d chodci nad 80 let	240,- K rok/osoba	
<b>Poplatek za PSA:</b>		
- za prvního psa	100,- K	
- za druhého psa	150,- K	
Nájemné	vypo ítané podle m <sup>2</sup> dle smlouvy	

Další program jsme museli p izp sobit na-ím finan ním mofnostem a tak byl bohufel zru-en program v adventu pro d ti a koncert pro ve ejnost. Moc nás to mrzí, ale doufáme, fe se nám na p í-tí rok poda í sehnat pot ebné pro uskute n ní t chto akcí.

Na obnovu historické pece finan n p isp l fond T-MOBILE, na kamna a udírnu MAS Splav a na st echu finan n p isp lo Ministerstvo kultury a Královéhradecký kraj. Kulturní akce finan n podpo il Královéhradecký kraj. D kujeme také v-em, kte í svou ú astí na p ipravovaných akcích nám pomáháte v ít, fe na-e innost není zbyte ná a má smysl. Pod kování pat í pochopiteln v-em sponzor m a brigádník m.

Z kulturních akcí se letos uskute ní na **TV drý den od 10<sup>00</sup> do 11<sup>00</sup> hod. fivý betlém** s rozdáváním Betlémského sv tla.

Pro správnou atmosféru hledáme co nejvíce And l , Andílík a And lí k , kařdí takový obdrfílí odm nu. P íj te s námi oslavit sváte ní hodinku za zvuk koled a váno ní atmosféry do Hostince u Karla IV.



P ehled plánovaných akcí v roce 2014

24.12.13	od 10 do 11 hod. Betlémské sv tlo a fivý betlém
leden	T íkrálová sbírka
duben	Mezinárodní den památek
1.5.14	Putování ke studánkám
10.5.14	Pochod p es t i hradý ó kontrola - Floriánkova stezka ó sout fe a program pro d ti na téma šflelezniceó
31.5.14	Svátek souseď aneb Zám lské p ástky + souseďské klání
1.6.14	D tský den s Floriánkem
ervenec	Výtvarné dílny drátkování, pedig, pletky, korálky...
léto	Besedy, p edná-ky a dílny
pr b řn	Dny otev ených dve í
26.a 27.7.14	Výstava a vzpomínková akce k vypuknutí 1. sv tově války - Legioná í
23.8.14	Staro eské dořlínky s programem a řlivou hudbou
28.9.14	Svátek Sv. Václava - program
28.10.14	Státní svátek
prosinec	Adventní program ert a Mikulá-, koncert, výstava
24.12.14	Betlémské sv tlo a fivý betlém
celý rok	Záchrana památky - brigády

Aktuální a podrobn j-í informace na [www.mavlast.eu](http://www.mavlast.eu)

#### IV/ Zastupitelstvo obce pov ũje:

9. Zastupitelstvo obce Zám l pov ũje starostu obce podpisem smlouvy s firmou AGROSERVIS ZÁM L s.r.o., Zám l 228, 517 43 Pot-tejn s cenovou nabídkou l 185 679,- K v etn DPH.

#### Usnesení . 34/2013 z jednání Zastupitelstva obce Zám l konaného dne 16. 9. 2013 v 18,00 hodin v penzionu Orlice.

##### I/ Zastupitelstvo obce bere na v domí:

- Ur ũje ov ovateli zápisu Ing. Milenu Krupí kovou a Ing. Josefa My-áka , zapisovatelkou ur ũje Milenu Kaplanovou a s ítáním hlas ũr ũje Jaroslava Pi-lovou
- Zastupitelstvo obce Zám l bere na v domí zprávu o innosti obce.
- Zastupitelstvo obce Zám l bere na v domí kontrolu p íjatých usnesení.
- Zastupitelstvo obce Zám l bere na v domí rozpo tové opat ení . 14,15,16,17,18,19 / 2013 / viz p íloha.

##### II/ Zastupitelstvo obce schvaluje:

- Program jednání . 34 / 2013
- Zastupitelstvo obce Zám l schvaluje p ísp vek na nákup v elích matek pro eský svaz v elá o.s. v Zám li na r.2013. Finan ní p ísp vek bude pouřít na nákup v elích matek dle řádosti. Proplacení prob hne p í dolofení faktury za nákup v elích matek.
- Zastupitelstvo obce Zám l schvaluje řádost pana M H na pronájem ásti obecního pozemku s parc. . 212/1 a pozemku sparc. . 212/2 za cenu 1,-K za 1m<sup>2</sup> za írok.
- Zastupitelstvo obce Zám l schvaluje sm nu pozemk s parc. . 1039/7 za pozemek s parc. . 1039/6. Parcela 1039/7 je odd lena z pozemkové parcely 1039/1 geometrickým plánem . 421-327/2013, který vypracoval pan Ing. M K, Práce geodetické a kartografické, Panská 1492, Rychnov nad Kn řinou. Pozemek s parc. . 1039/7 p ejde do vlastnictví manřel m S a pozemek s parc. . 1039/6 p ejde do vlastnictví obce Zám l.
- Zastupitelstvo obce Zám l schvaluje vypracování projektu na výstavbu chodníku podél silnice první t ídy od benzínové pumpy Fama c.s. do Pot-tejna. Projektová dokumentace bude vypracována pro podání dotace na výstavbu chodníku podél silnice první t ídy.
- Zastupitelstvo obce Zám l vybírá a schvaluje tyto leny výb rové komise na akci OV u -koly v obci Zám l ř sadové úpravy ō: Josef Novotný, Milena Kaplanová, Jaroslava Pi-lová, Ing. Milena Krupí ková a Jan Sta-ák.



## Má vlast ó m j domov o.s.

Milí tená i obecního Zpravodaje.  
Od posledního vydání na-í zprávy jsme po ádali.

### ervenec 2013:

Ě Dílní ky pro -íkovné ru i ky. Náv-t vníci si mohli vyzkou-et r zné techniky a p edvést své schopnosti ve výrob -perk nejen z korálk , zvone k z pedigu, p edm t z drátk , malování, výrobu z hlíny i mnoho dal-ího.

Ě Cestopisná beseda o Izraeli. Místní cestovatel Pepa Hlavá ek nám ochotn povypráv l o svých cestách z t chto kon in sv ta. Své zážitky zpest il projekcí krásných fotografií. D kujeme za zajímavou besedu.

### Srpen 2013:

Ě Staro eské doíinky. Po así nám letos, po n kolika p ede-lých propr-ených ro nících, kone n p álo. Na vystoupení jsme pozvali d tský folklorní sbor ervánek z Hradce Králové, který p edvedl lidové tance z Podkrkono-í i Orlických hor, tak jak se kdysi tan ívávaly. K poslechu i tanci nám ve er zahrála skupina SONG. Pro mnohé / nejen náv-t vníky, ale i ú inkující/ byla velkým p ekvapením no ní módní p ehlídka. Doufáme, íe se na-e kulturní osv ta o mód z minulého století, pojatá s recesí, nikoho nedotkla a v-ichni p ítomní se dob e pobavili.

Ě Brigády. Na objektu kulturní památky se fini-ovalo s obnovou ásti st echy, komínu, kachlových kamen s udírnou a pece. Pro práce vyuffíváme pracovníky na VPP. Velkou zásluhu na obnov topidel má i mistr kamná ský pan Bek z Merklovic.

D kujeme v-em, kte í p ilofili ruku k dílu a p edev-ím t m, kte í tak ínili ve svém volném ase a bez náhrady na finan ní odm nu.

### Zá í 2013:

Ě Slavnosti chleba. Na Svatého Václava se snafíme ve ejnosti p edvést n jaký projekt, který se nám daný rok poda ilo zrealizovat. Letos to bylo p edstavení erstv obnovené chlebové pece v hlavní místnosti za finan ní podpory Fondu T-MOBILE a kachlových kamen s udírnou za finan ní pomoci MAS Splav. V-ude von l erstv nape ený domácí chléb. K ochutnání bylo n kolik druh a nechyb la ani domácí -kvarková pomazánka a erstv vyuzené maso. Pro zájemce byl k mání i kvásek.

Doprovodná výstava na téma chleba, byla ufl jen dopln ním sváte ního dne. Pan fará pronesl flehnání v duchu chleba vezdej-ího.

Na-ím patronem byl spolek Pecen ze Sopotnice. Mají jifl letité zku-enosti s pe ením chleba.

Nejednou jsme byli v Sopotnici na radách a místní v ele, s panem starostou, nám vfdy ochotn v-e vysv tlili a p edvedli. Ale jak íkají odborníci, kaíká pec je jiná a trvá pom rn dlouho, nefl se dílo poda í, tak jak má.

### **III/ Zastupitelstvo obce neschvaluje:**

7. Zastupitelstvo obce Zám l neschvaluje nabídku od spole nosti Mediatel na prezentaci obce Zám l na internetu ve Zlatých stránkách se základní cenou na celý rok 2 199-K bez DPH.

9. Zastupitelstvo obce Zám l neschvaluje fládost paní M K o p ísp vek na pobyt v dom s pe ovatelskou slufbou. Sou asná situace v rozpo tu obce neumofl uje fládosti vyhov t.

### **IV/ Zastupitelstvo obce pov uje:**

6. Zastupitelstvo obce Zám l pov uje starostu podpisem smlouvy s panem M H, bytem Zám l p.193 na pronájem ásti obecního pozemku s parc. . 212/1 a pozemku s parc. . 212/2.

8. Zastupitelstvo obce Zám l pov uje starostu podpisem smlouvy s manfely S na sm nu pozemk s parc. . 1039/7 za pozemek s parc. . 1039/6.

### **Usnesení . 35/2013 z jednání Zastupitelstva obce Zám l konaného dne 21. 10. 2013 v 18,00 hodin v penzionu Orlice.**

#### **I/ Zastupitelstvo obce bere na v domí:**

1. Ur uje ov ovateli zápisu Ing. Milenu Krupí kovou a Ing. Josefa My-áka , zapisovatelkou ur uje Milenu Kaplanovou a s ítáním hlas ur uje Jaroslavu Pi-lovou

4. Zprávu o ínnosti obce.

3. Kontrolu p íjatých usnesení.

11. Rozpo tové opat ení . 20,21 / 2013 / viz p floha.

#### **II/ Zastupitelstvo obce schvaluje:**

2. Program jednání . 35 / 2013

5. Zastupitelstvo obce Zám l schvaluje Obecn závaznou vyhlá-ku . 1/2013, o místním poplatku za provoz systému shromafl ování, sb ru p epravy, t íd ní, vyuffívání a odstra ování komunálních odpad .

7. Zastupitelstvo obce Zám l schvaluje návrh zám ru sm ny pozemk mezi obcí Zám l a paní P N na pozemky s parc. . 149/2, 112, 756/2 dle geometrického plánu íslo 429-137/2013 za pozemky s parc. . 983/3 a 768/1. Pozemek s parc. . 983/3 a 768/1 p ejde do vlastnictví paní P N a pozemek s parc. . 149/2, 112 a 756/2 p ejde do vlastnictví obce Zám l.

9. Zastupitelstvo obce Zám l schvaluje koupi pozemku s parc. . 758/1 od pana P H. Pozemek má vým ru 1098 m<sup>2</sup>. Kupní cena je dohodnuta na 25,- K za 1 m<sup>2</sup>. Celková cena íní 27 450,-K .

vzhledov p kn j-í a d ti se nemusely za svoje výrobky styd t. Naopak byly py-né, co ukazují svým rodi m, kte í nedostatky p ehlíflí. Z ejm to chce as, aby si d ti s vyst íhováním poradily samostatn .

V blíffícím se období Mikulá-e d ti mnohem více zavád ly diskuze nad existenci ert a kde flíjí a pro p ícházejí, kdyfl je venku tma. Zda se p ed ertem nechá schovat pod postelí a nebo pod stolem. V p edváno ním ase jsme se v novali tvorb ert , Mikulá- a and l , kte í se usadili i na okn v knihovn . Stihli jsme napsat Jeffí-kovi a touflebn o ekáváme odpov . ekají nás výrobky s váno ní tematikou v podob váno ních ozdob.

Od 7. 10. 2013 jsme zavedli pravidelná spole ná tení. N které d ti z stávají na tení Ferdy Mravence, které probíhá v p lhodince po vyráb ní. N kdy se stane, fle ti pomalej-í p í tení dod lávají svoje výrobky. V tomto p ípad se ufl dvakrát tení ujali dorostenci Kuba s Janou a st ídav pro ítali dal-í kapitoly mlad-ím d tem, abychom se dov d li, co sympatický mravenec profíje.

Od pond lí 30. 9. do pátku 6. 10. 2013 se konal 17. ro ník celostátní akce na podporu etby nebo-li Týden knihoven. Do knihovny v Zám li dne 2. 10. 2013 p í-el pozvaný pan Josef Luká-ek. Se-li jsme se s men-í ú astí, protofle n které p ípravené flídle z staly neobsazené. P esto vypráv ní bylo komorní a jako vfldy poutavé. Pan Luká-ek byl p emluven d tmi ke tení n kterých pohádek. Líbil se mí výrok jednoho chlapce, který p esv d oval ke tení pohádek: šPane Luká-ek, Vy to tete tak poutav , fle pohádky ve Va-em podání úpln ofíivají.

Stále ast ji se setkáváme s dotazy na elektronické knihy v knihovnách. Tuto e-knihovnu vytvá í od roku 2009 M stská knihovna v Praze. V-echny elektronické knihy jsou nabízeny zdarma ke staflení a to v n kolika r zných formátech vhodných pro tení v po íta í, ve te ce nebo v n kterých typech mobilních telefonu (ozna ení chytré mobilní telefony). V digitální podob jsou vystaveny regionální knihy vydané p ed rokem 1900. Jsou to tzv. volná díla, na která se jífl nevztahují autorská práva.

Cizojazy né knihy m flete vyhledávat v databázi EBSCOhost - e-Book Collection. Dají se íst online nebo si je m flete stáhnout na svá mobilní za ízení. P edem si zalofte bezplatný ú et v My EBSCOhost.

Pokud nemáte vlastní elektronickou te ku knih lze si jí vyp j it ve studijní v decké knihovn v Hradci Králové. te ky jsou p j ovány registrovaným tená m dom s výp j ní lh tou l m síc. P í vyp j ení te ky je nutno sloflit kauci (jistinu) ve vý-í 1000,- K . P í vrácení te ky je jistina vydána zp t. V p ípad po-kození te ky nebo nevrácení jejího p íslu-enství bude jistina zapo tena proti vzniklé -kod . P í p j ování te ky je s kafldým uflivatelem uzav ena smlouva o výp j ce, ve které jsou stanoveny ve-keré podmínky.

P eji p kné a v klidu profíit váno ní svátky a hodn zdraví do p í-tího roku.

*Za knihovnu Pavlína Pleslová*

10. Zastupitelstvo obce Zám l schvaluje nabídku pana J T na zaji-t ní a se ízení spínání ve ejného osv tlení, které bude nastaveno pomocí zakoupených astronomických spínacích hodin na v-echna ty i odb rná místa. Celková cena nep esáhne 16 000,-K v etn DPH.

12. Zastupitelstvo obce Zám l schvaluje nabídku pana J S, K Mare ku X, Pot-tejn 517 43 na provedení zahradnických prací na výsadb zelen na zahrad Z<sup>TM</sup> a M<sup>TM</sup>po výstavb OV u -koly v obci Zám l. Cena prací nep ekro í 60 000,- K bez DPH.

### **III/ Zastupitelstvo obce pov uje:**

6. Zastupitelstvo obce Zám l pov uje pana Ing. Miroslava Rozkota CSc., paní Milenu Kaplanovou a paní Marii Trejtnarovou kontrolou p ísp vkové organizace Z<sup>TM</sup> a M<sup>TM</sup>Zám l.

7. Zastupitelstvo obce Zám l pov uje starostu jednáním s paní P N o zám ru sm ny pozemek s parc. . 149/2, 112, 756/2 za pozemek s parc. .983/3 a 768/1.

8. Zastupitelstvo obce Zám l pov uje starostu zaji-t ním a podáním fládosti o dotaci z Opera ního programu flivotního prost edí na zkvalitn ní nakládání s odpady a odstra ování starých ekologických zát flí.

9. Zastupitelstvo obce Zám l pov uje starostu podpisem smlouvy na koupi pozemku s parc. . 758/1 od pana P H za cenu 27 450,-K .

### **Usnesení . 36/2013 z jednání Zastupitelstva obce Zám l konaného dne 18. 11. 2013 v 18,00 hodin v penzionu Orlice.**

#### ***I/ Zastupitelstvo obce bere na v domí:***

1. Ur uje ov ovatelí zápisu Ing. Milenu Krupí kovou a Ing. Josefa My-áka , zapisovatelkou ur uje Milenu Kaplanovou a s ítáním hlas ur uje Jaroslavu Pi-lovou

4. Zprávu o innosti obce.

3. Kontrolu p íjatých usnesení.

10. Zastupitelstvo obce Zám l bere na v domí zpracování energetického auditu spole ností DEKPROJEKT s. r. o., Tovární 915/40, Olomouc-Hodolany 772 00.

13. Zastupitelstvo obce Zám l bere na v domí Dodatek . 12 smlouvy o dílo na slufby spojené s t íd ním odpadu se spole ností EKOLA eské Libchavy s. r. o., eské Libchavy 172, 561 14. Tento dodatek . 12 m ní P ílohu . 1 smlouvy o dílo na slufby spojené s t íd ním odpadu ve specifíkaci stanovi-sb rných nádob na jednotlivé druhy odpad .

18. Zastupitelstvo obce Zám l bere na v domí rozpo tové opat ení . 22, 23, 24 / 2013 / viz p íloha.

## II/ Zastupitelstvo obce schvaluje:

2. Program jednání . 36 / 2013
5. Zastupitelstvo obce Zám l schvaluje koupi pozemku s parc. . 761/4 od pana P H. Pozemek má vým ru 122 m<sup>2</sup>. Kupní cena je dohodnuta na 2 950,-K . Zastupitelstvo obce Zám l na svém minulém zasedání schválilo koupi pozemku s parc. . 758/1 od pana P H. Pozemek má vým ru 1098 m<sup>2</sup>. Kupní cena je dohodnuta na 26 550,-K .
6. Zastupitelstvo obce Zám l schvaluje p ísp vek na projekt š Dovybavení dopravního h í-t v Rychnov nad Kn řnou ō ve vý-i 2 000,-K .
7. Zastupitelstvo obce Zám l schvaluje podání řádosti o dotaci na Ministerstvo místního rozvoje na d tské h í-t u Z<sup>TM</sup>Zám l. Celkové náklady nep esáhnou 630 000,-K . Vý-e dotace je 70%. a maximální vý-e dotace je 400 000,-K .
8. Zastupitelstvo obce Zám l schvaluje koupi pozemku od spole nosti Farma Tichý a spol. a. s., Zám l 226 s parc. . 758/2 o vým e 135 m<sup>2</sup> a pozemku s parc. . 771/6 o vým e 113 m<sup>2</sup> odd lené geometrickým plánem 428-136/2013. Cena je stanovena na 25 K ,- za 1 m<sup>2</sup>. Celková ástka je 6 200 K ,-.
9. Zastupitelstvo obce Zám l schvaluje podání řádosti o dotaci na fond OPřP na techniku pro sb rné dvory a kompostárny. Maximální vý-e dotace íní 90% uznatelných náklad .
10. Zastupitelstvo obce Zám l schvaluje podání řádosti o dotaci z programu OPřP na snířlení spot eby energie v budov obecního ú adu v Zám li.
11. Zastupitelstvo obce Zám l schvaluje nájemní smlouvu . 3/2013 se spole ností DIMATEX CZ, spol. s.r.o. se sídlem Stará 24, Stráří nad Nisou 463 03. Pronajimatel obec Zám l p nechá do nájmu nájemci DIMATEX CZ, spol. s.r.o. pozemek s parc. . 1091/2 za ú elem umíst ní 1 ks kontejner na textil. Plocha 1 kontejneru íní ca 1 m<sup>2</sup>. Nájemné je stanoveno na ástku 1 500 K + DPH ro n za kařdé stanoví-t .
12. Zastupitelstvo obce Zám l schvaluje řádost o pronájem pozemk od spole nosti Farma Tichý a spol., s. r. o., Zám l 226, které slouří pro zem d lskou ínnost. Jedná se o pozemky s parc. . 483, 485, 487, 1012, 25/1, 982, 793/2, 100/2, 966/6, 791/6, 966/4, 68/12, 69/11, 100/38, 100/18.
14. Zastupitelstvo obce Zám l schvaluje p íjetí ú elové dotace z Králověřradeckého kraje na vybavení jednotek SDH. Dotace je ve vý-i 53 000,-K .
15. Zastupitelstvo obce Zám l schvaluje podání řádosti o ú elovou dotaci z Programu obnovy venkova Králověřradeckého kraje 2014 na vým nu oken Z<sup>TM</sup> a t locvi ny, Zám l p. 126. Celková investice íní 1 316 999,-K . Maximální vý-e dotace je 600 000,-K . Zastupitelstvo obce Zám l schvaluje dofinancování z vlastních zdroj v ástce 716 999,-K .
16. Zastupitelstvo obce Zám l schvaluje smlouvu o řílo s panem Ing. L N na vypracování dokumentace skute něho provedení ( pasport ) kanalizace na pozemcích s parc. . 576/27, 576/21, 1009/24, 598 v ásti obce Zám l. Cena říla je stanovena ve vý-i 10 000,-K .



eský svaz v elarů ,  
obanské sdružení



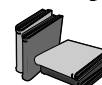
Zbytek roku 2013 je pro na-e v elarů vícemén pracovní. Pozdní nástup do sn -kové sezony bylo znát na mnořství medu, který v elarů vyto il. Ale v t-ina z nás m la v plástech melicitozu. To znamená, ře tento med je velmi hustý a nejde z plástu vyto it. Takře i s tímto se musíme smít. P řiroda nám ukazuje, kdo je tady pánem. Podzim je pro v elarů ve znamení lé ení v elarů ek proti rozto i Varroa destruktor s cílem maximáln ú inné likvidace tohoto parazita na-ích v elstev.

Spole enské a odborné akce.

V elarů ské odpoledne u rybníka u Zavadřých prob hlo velmi zda ile. U itel v elarů ství pan Hrabá ek z Lan-krouna nám p ednesl jak se starat o v elstva b hem roku. Dal-í na-e akce, byl kurs pe ení a zdobení perní k , který prob hl 19. a 20. řjna 2013 v restauraci Pod Lipami. A následoval stejný kurs 16. a 17. listopadu. První adventní sobotu a ned li jsme uskute nili výstavu prací spole n se zahrádká i na zámku v Pot-tejn . Výbor ZO ŠV p eje spokojeným zbytek roku 2013. A rok následující, aby byl pohodový, - astný a bezproblémový.

Výbor ZO ŠV Marie Dalecká

~ ~ TVORBY V KNIHOVN KAřDÉ POND LÍ OD 15.00 do 16.30 hod.~ ~



## OBECNÍ KNIHOVNA



Otev eno v pond lí  
ve st edu

8<sup>00</sup> ō 11<sup>00</sup>  
8<sup>00</sup> ō 11<sup>00</sup>

13<sup>00</sup> ō 17<sup>00</sup> hod.  
13<sup>00</sup> ō 17<sup>00</sup> hod.

O prázdninách prob hl nákup nových knih, kde byl up ednostn n í nákup d tských knih z projektu tení pomáhá. Do tohoto projektu se zapojily i -koly z na-eho okolí a tituly z tohoto webu doporu ují u itelů svým řák m.

V polovin prázdnin byly vráceny knihy do Kostelce a op t zap j eno dal-ích 50 ks knih. Na podzim do-lo k výp j ce dal-ích 100 knih. Celkem za celý rok bylo vyp j eno 250ks knih. Pokud máte zájem o tení, nav-tivte knihovnu a ur it budete spokojeni.

Na pond lní vyráb ní chodí maximalní po et d tí, protoře v knihovn jsme omezeni prostorem kolem stolu, kam se vejde max. 10 řídří. První prob hlo po prázdninách 16. 9. 2013, kde jsme lepili zv íátka z listí. P řirodninám jsme se v novali i v následujícím m síci: zmen-enou zahrádkou, ka-tanová zv íátka, kuku í né panenky, zkou-eli jsme papířového draka. Dva řáci zkusili létacího s vyváfřením, ale v t-in sta il dekora ní. P í výrob masky na Halloween a ta-ti ky na dobroty jsme zjistili, ře st řhání a ohýbání papířu podle p edlohy je pro prv á ky obtířné. Dal-í tvorba byla o základních dovednostech ve st řhání papířu - jemná motorika, aby na-e výrobky byly





## Nákup techniky Královéhradeckého kraje

Nákup techniky - traktor s elním naklada em a paketovacími vidlemi určený pro manipulaci s odpady ve sbírném dvo e s kompostárnou v obci Zám l. Celková cena projektu 986 755 K v . DPH. Vý-e dotace je 350 000 K . Vlastní podíl je 636 755 K . Za ízení pro zkvalitn ní systému nakládání s odpady na území obce Zám l bylo poskytnuto za podpory Královéhradeckého kraje



## istí ka u -koly v obci Zám l

istí ka vznikla díky dotaci SZIF a MAS Sdružení splav. Celé dílo se poda ilo b hem 2 m síc . Stavební povolení Zám l získala na výstavbu OV, následn v lednu 2013 podala žádost o dotaci a 12. 8. 2013 byla podepsána dotace na SZIF. V ervnu 2013 za ala samotná výstavba firmou Vaspo Vamberk s.r.o.

Celkové p edpokládané a zp sobilé výdaje projektu byly 2 227 813 K cena je v etn DPH. Skute né uznatelné náklady jsou vy ísleny na 2 227 813 K .

Dotace ínila 500 000 K z uznatelných náklad .



17. Zastupitelstvo obce Zám l schvaluje fádost pana P H o pronájem ásti pozemku s parc. . 821/1 a kupní smlouvu o smlouv budoucí na ást tohoto pozemku.

## III/ Zastupitelstvo obce pov uje:

5. Zastupitelstvo obce Zám l pov uje starostu podpisem smlouvy na koupi pozemk s parc. . 761/4 a 758/1 od pana P H za celkovou cenu 29 500,-K .

8. Zastupitelstvo obce Zám l pov uje starostu podpisem smlouvy na koupi pozemku od spole nosti Farma Tichý a spol. a. s., Zám l 226 s parc. . 758/2 o vým e 135 m<sup>2</sup> a pozemku s parc. . 771/6 o vým e 113 m<sup>2</sup> odd lené geometrickým plánem 428-136/2013. Celková ástka je 6 200 K ,-

9. Zastupitelstvo obce Zám l pov uje starostu podpisem smlouvy s Ing. D P, Ph.D., Za stadionem 3842, 276 01 M lník na zpracování fádosti o dotaci na techniku pro sbírné dvory a kompostárny.

10. Zastupitelstvo obce Zám l pov uje starostu podpisem smlouvy s Ing. D P, Ph.D., Za stadionem 3842, 276 01 M lník na zpracování fádosti o dotaci z programu OPfP na snížení spot eby energie v budov obecního ú adu v Zám li.

12. Zastupitelstvo obce Zám l pov uje starostu podpisem smlouvy se spole ností Farma Tichý a spol. s. r. o., Zám l 226 na pronájem pozemk s parc. . 483, 485, 487, 1012, 25/1, 982, 793/2, 100/2, 966/6, 791/6, 966/4, 68/12, 69/11, 100/38, 100/18.

14. Zastupitelstvo obce Zám l pov uje starostu podpisem smlouvy s Královéhradeckým krajem na ú elovou dotaci na vybavení jednotek SDH.

16. Zastupitelstvo obce Zám l pov uje starostu podpisem smlouvy o dílo s panem Ing. L N na vypracování dokumentace skute ného provedení ( pasport ) kanalizace na pozemcích s parc. . 576/27, 576/21, 1009/24, 598 v ásti obce Zám l.



## Vážení spoluob ané, milí zám láci,

blíží se nám as váno ní a já bych cht l krátce zhodnotit rok 2013. B hem tohoto jsme se v novali výstavb , opravám a údrfb obce. Díky dota nímu titulu z MAS (Místní ak ní skupina) jsme mohli vystav t novou ístírnu pro -koly a t locví nu. Projekt provedla firma Vaspo Vamberk a já chci pod kovat touto cestou za spolupráci s jejími zam stnanci, protože stavba to nebyla jednoduchá. Vysoká spodní voda, havarijní stav vnit níh kanalizací nám p íná-ely problémy b hem výstavby. V-e bylo vy e-eno a stavba byla dokon ena v ádném

termínu a kolka mohla zahájit svůj provoz 19. srpna 2013. Cena projektu činila 2 227 813 Kč.

Dalšími drobnými stavbami byla fasáda na hasičské zbrojnici, oprava střechy a fasády budovy chlěva v areálu mlýna. Fasádu hasičské zbrojnice provedla firma Petra Ševčíková perfektně a bez sebemenších problémů. Cena projektu činila 70 785 Kč. Střechu na budově chlěva provedla firma pana Matějky z Rájce také bez problémů. Cena projektu činila za střechu 124 181 Kč. Bourací práce a poté zednické prováděly zaměstnanci obce společně s panem Jindřichem Štílkou a Milanem Kunyrem.

Na veřejných pracích byli od úvodu práce přiděleni pan Alexandr Duna a pan Petr Krauzer. Věštní pracovali s domitlákem a za jejich odvedenou práci jim chci poděkovat.

Díky kombinaci dotací Královéhradeckého kraje a SZIF se nám podařilo zakoupit do obce traktor s elním nakladačem, radlicí, paketovacími vidlemi a vlekem. Celková výše projektu činila 1 185 679 Kč. Obci se také podařilo získat dotaci od Královéhradeckého kraje na vybavení hasičské ve výši 53 000 Kč, dotaci od fondu Asekol ve výši 25 000 Kč na kamerový systém ve sborném dvoře a příspěvek od Mikroregionu Rychnovsko ve výši 11 000 Kč na nákup kovového obruče.

Také v letošním roce obec investovala do výkupu pozemků pod stávajícími kamí, místními chodníky, cyklostezkou a komunikacemi. Jedná se o investice v hodnotě cca 250 000 Kč. V této částce jsou zahrnuty peníze za koupi, ale také geometrické plány, vklady na katastrální úřad. Musíme řešit, jaké části naší práce postoupila, ale stále je v obci nedořešená místa.

#### Nyní plány na příští rok.

V příštím roce se plány budou odvíjet dle přidělení dotací naší obci. V tomto období jsme požádali o největší množství dotací v tomto volebním období. Jedná se o tyto dotace: tři dotační tituly jsou z OPfP (operační program Flivotního prostředí) zateplení vestibulu a toalety. Výměna oken na těchto budovách. Rekonstrukce obecního úřadu s výměnou oken, zateplením a výměnou topení. Tyto dotace je pořízení nákladního automobilu s kontejnerovou nástavbou na svoz bioodpadu a tříděného odpadu z naší obce. Z Královéhradeckého kraje je podána žádost na výměnu chybějících oken na budově školy. Další dotací, o kterou žádáme, je náhradní ušlechtilý kotel. Tento projekt je spolufinancován z MMR (Ministerstvo pro místní rozvoj). Tuto dotaci jsme již žádali 2x neúspěšně. Budeme také pracovat na projektování a stavebním povolení k chodníku směr Doudleby. Tento projekt se trochu zkomplikoval, ale věříme, že se podaří dotáhnout do stavebního povolení. Čekáme také na řešení potrubního stavu dohlížejících ústředních odpadních vod a poruchového vodovodu.

Nyní chci poděkovat hasičům za spolupráci a pomoc v obci. V tomto roce oslavili 130 let od vzniku hasičské jednotky v Zámli a dodnes jsou důležitou



## Úspěšná neinvestiční dotace MV-G HZS R na výdaje jednotek SDH obcí

Úspěšná neinvestiční dotace MV-G HZS R na výdaje jednotek SDH obcí. Byla poskytnuta ve výši 53 000 Kč obci Zámli. V této hodnotě bylo pořízeno vybavení pro naši zásahovou jednotku. 4ks neoprenové prsačky, 1 ks savičky, 3ks svítidel, 1ks proudnice, 10ks píl, 1ks teleskopický flek, 1ks plovoucí sací koš, 1ks polohovací pás.

### Pořízení lesnické techniky pro obec Zámli

Pořízení lesnické techniky pro obec Zámli. Registrační číslo projektu 12/017/1121a/452/004334 Díky dotaci SZIF byl pořízen návěstístranný sklápěcí a nesený elní radlice.



**Kamerový systém sborného dvora v obci Zámli** byl v roce 2013 podpořen z finančních prostředků Fondu ASEKOL



### Podpora rozvoje lesnických obcí Mikroregionu Rychnovsko

Podpora rozvoje lesnických obcí Mikroregionu Rychnovsko. Celkové náklady projektu 24 630 Kč. Výše dotace 11 000 Kč. Dotace byla použita na nákup záložního kovového obruče značky Stihl.



## Sbor dobrovolných hasičů



Váření spoluobčané, přiblížil se konec roku a tak bychom vás rádi seznámili s naší činností v druhé polovině letošního roku. 8. srpna jsme se zúčastnili okrskové soutěže v Potštejně. Družstva mužů se umístila na 4. a 6. místě. Družstvo žen skončilo na pátém a šestém místě. 15. srpna jsme se zúčastnili 11. ročníku soutěže v požárním útoku na hřišti pod Markem. Družstva mužů skončila na 3. a 6. místě a ženy soutěži vyhrály.

10. srpna jsme oslavili 130 let vzniku našeho SDH Zámli. Program začal výstavou nových hasičských zbrojnic. Po představení proudu pokračoval bohatý program doplněný o ukázkou na hřišti pod Markem. Touto cestou chceme poděkovat našim sponzorům a obci Zámli za vydatnou pomoc při oslavách.

15. a 18. srpna byly plavby na Rozkoři, kde jsme mohli vyzkoušet zámořský transportér PTS10. Děkujeme sponzorům, kteří nám poskytli možnost se plaveb zúčastnit.

7. září proběhla soutěž v Kosteleckých Horkách. Družstvo mužů se umístilo na 6. místě.

14. září byla soutěž v Albrechticích nad Orlicí, kde družstvo mužů skončilo na 4. místě.

V listopadu jsme obdrželi dotaci na dovybavení našeho výjezdového družstva od Krajského úřadu v Hradci Králové. Chceme poděkovat našim členům SDH Zámli za skvěle zvládnuté oslavy 130 let a celkovou činnost v roce 2013. Do Nového roku přejeme občanům Zámli hodně zdraví, štěstí a pohody.

Doprodej limitované série vydaných odznaků k příležitosti 130 let SDH Zámli jsou k prodeji na obci v Zámli a v místním obchodě za 60 Kč.



Výbor SDH Zámli

## Sportovní klání dolní konec vs. Horní konec

dne 29.12.2013 od 13:00 hod.

v tělocvičnách MŠ a ZŠ Zámli v neomezené

soutěži ve volejbale, nohejbale, hodů na koště a jiných sportovních disciplínách (překvapení)

S sebou sportovní obuv, přerušky, dobrou náladu.

Občerstvení zajišťujeme. Předpokládaný závěr je v 17:00 hod.

[www.obeczamel/sokol/](http://www.obeczamel/sokol/)

slofkou v naší obci. Rád bych uvedl nedávný příklad. V pátek 6. 12. 2013 v celé obci nešel elektrický proud. Hasiči napojili centrálu na kotel a díky jejich pomoci mohla kotelna topit a svítit. Jsem přesvědčen, že takovýchto výpadků elektřiny a rozmarů po asi bude v budoucnu přibývat. V tomto roce jsme si podobných situací ušili hodně. A jak ukázal tento den, budeme se umět o sebe postarat i sami.

Děkujeme za jejich činnost. V tomto roce v obci proběhly akce v podobě přání a zdobení perníčků v podobě dvou denních kurzů. Děkujeme také občanskému sdružení Má vlast za snahu udržet tradice a zvyky a velké úsilí na opravě budovy. Sociální komise a poradatel kulturních a společenských akcí za organizování karnevalu, plesu, předvánočního posezení, vítání občánků, předávání zájezdu do divadla a další práce, které sociální komise vykonává. Penzionu Orlice za vánoční rozsvícení vánočního stromku a předávání dalších akcí. Věrem poradatel vagonkapu za práci na předání jízdy vyhlášeného turnaje. Lenka Sokolová, která se podílela na vedení volejbalu, pingpongu, cvičení žen, florbalu, atd. Za vedení pátečního kroužku s dětmi hlavní štábovce cvičení paní Haně Myškové. Maminkám na mateřské dovolené, které využívají místní mateřské centrum, které pravidelně pořádá nejmenší děti v letních měsících. Místní knihovna, která se vnuje nejen poskytováním knih, ale pořádá vyrábění v těchto prostorách, které obec finančně podporuje. Děkujeme místním podnikatelům za vstřícnost a pomoc při řešení problémů v obci. Moc chci také poděkovat věrem, kteří se podílejí na chodu naší kotelny a jsem velmi rád za výbornou spolupráci. Děkujeme zastupitelům za pomoc při řízení obce, zaměstnancům za dobrou odvedenou práci. Těm se, kteří každé úterý v měsíci se budeme scházet v Penzionu Orlice na veřejných zasedáních.

Vám věrem přeji krásné a klidné vánoce hodně zdraví v roce 2014.

Josef Novotný, starosta



## Zpráva o činnosti kotelny ZŠ a MŠ Zámli

Letošní školní rok jsme zahájili v pondělí 2. září. Přivítali jsme nové prvňáčky: Michala Jurinu, Jakuba Staníka, Těmonu Zache, Petru Havlovou, Vendulu Kapucianovou, Adélu Langrovou, Simonu Markovou, Annu Michalkovou, Terezu Motlovou, Kateřinu Novotnou, Karolínu Reslovou a Barboru Srbovou. Po úvodních slovech paní místostarostky Mileny Kaplanové a paní Jaroslavy Piňové ze sociální komise Obce Zámli rodiče zapsali svého prvňáčka do školní kroniky na památku na tento významný den. Celou kotelnu jsme si prohlédli a seznámili jsme se se školním řádem.

Ve středu 4. září jsme spolu s potštejnskou základní školou navštívili divadlo Drak v Hradci Králové. Zhlédli jsme krátké představení, které nás poučilo o

v-em, co se v divadle d je, neř vznikne dílo, které se p edstaví divák m. Zajímavou formou jsme se dozv d li, kdo je režisér, scénárista, výtvarník a dramaturg. Pak nás čekala exkurze po celé budov divadla. Mohli jsme si vyzkou-et mixování hudby, stav ní kulis a vedení loutek.

V pátek 6. zá í jsme vyuffili pozvání pot-tejnské -koly na Pohádkové kreslení s malí em Dudkem. D ti spolupracovaly s panem malí em p i vzniku obrázku.

Za átek roku nám tradi n zp íjemnilo ma áskové divadélko manfel Mokro-ových s pohádkami Hrne ku, va , O zlaté rybce a O Smolí kovi. Po vystoupení si d ti mohly s ma ásky pohrát a vyzkou-et si své šhereckéõ um ní.

Hned z po átku zá í byl zahájen plavecký výcvik v Rychnov nad Kn fnou. Za 10 lekcí se star-í fláci zdokonalili v r zných plaveckých stylech. Mlad-í d ti ztratily ostych z vody a v záv re ných hodinách plavání uřl tém v-ichni ádili jako malí vodní ci. Z posledního plavání si kařdí odnesl šmokré vyzkou d eníõ, kde byly zaznamenány v-echny dosařené výkony.



Ve tvrtek 7. listopadu jsme se vydali jřl tradi n do Agroservisu Zám l na výstavu zem d lských stroj . Hlavn ho-i nep estávali obdivovat velkánské stroje, které usnad ují práci zem d lc m.

B hem podzimu se ve -kole vyst ídalo n kolik praktikantek v mate ské -kole. Nejděl-í ó souvislou pedagogickou praxi zde vykonávala Kristýna Kr má ová z Pot-tejna.

Ve tvrtek 5. prosince nav-tívil na-i -kolu Mikulá-spolu se dv ma erty a hodným and lem. P e etl z šKnihy h ích õ vzkazy d tem a rozdál dáre ky.

V pátek 6. prosince nás p ekvapila vypnutá elekt ina v celé vesnici. Od rána -kolu zdobily sví ky, které ukazovaly cestu do



Potom uřl následovala ve e e a zábava se rozjela na plné obrátky a n kte í vydrřeli do pozdních no níh hodin. Ú ast byla dobrá, ale postrádali jsme n které v rné p íznivce, mořlná nemohli ze zdravotních nebo jiných d vod .

Pod kování pat í p edev-ím v-em lenkám sociálního a kulturního výboru za ob tování svého volného asu na p ípravu a bezchybný pr b h celé akce, nape ení sladkého poho-t ní a p ípravu chlebě k , d tem místní -koly za váno ní svícný, panu Kroupovi z Tercie za ovoce, paní Marii Hlavá kové za nape ení preclík , paní Fialové za výzdobu stol , personálu penzionu Orlice za dobré jídlo a ochotnou obsluhu.

#### Rozsvícení váno ního stromu.

Tato akce penzionu Orlice konaná hned dal-í den, na kterou jsme p ípravili jmelí pro rodi e a p íbuzné ú inkujících d tí, m la také kladný ohlas. Zde pat í pod kování Zuzce Jiskrové a jejímu p íteli za organizaci prodeje jmelí, jehořl výt flek byl poskytnut mate ské -kole a -kolní družin na nákup hra ek. ást jmelí bylo obcí v nováno ob anskému sdruřlení Má vlast ó m j domov.

#### Spole enská kronika

Srpen	75 let	Khol Bohuslav	Listopad	70 let	Morong Ondrej
	70 let	Kosová Libu-e		80 let	Zahradník Rudolf
Zá í	85 let	My-áková Gertruda	Prosinec	97 let	Málková Viktorie
říjen	80 let	Ka-parová Hana		94 let	Pecková Jarmila
	70 let	Suchánková Anna		70 let	Langr Petr
	75 let	Janebová Hedvika		75 let	Kotýza Franti-ek

V-em oslavenc m p ejeme pevné zdraví a hodn elánu do dal-ích let.

#### Navřdy nás opustili:

Paní Kv toslava Novotná, R řena Třlchalová, Zdenka Pavlí ková, Ludmila Dvo áková, pan Stanislav John. est jejich památce!

Na Nový rok 1. ledna 2014 p ípravujeme 3. novoro ní vý-lap na Vele-ov. Sraz bude ve 13.00 hod. u -koly. Tímto bychom cht li pozvat v-echny, kte í mají chu strávit odpoledne na erstvém vzduchu.

#### Plán práce na rok 2014

1. 1. 2014	Novoro ní výstup na Vele-ov. Sraz ve 13.00 hod. u -koly.
25. 1. 2014	/ sobota/ Karneval pro d tí v t locvi n -koly
15. 2. 2014	Sousedský ples v Penzionu Orlice
	Divadelní p edstavení v Praze
	Pochod šDoudlebská -lápotaõ
	Lou ení s fláky 5.ro níku

Na záv r bych cht la pop át Vám v-em krásné váno ní svátky plné pohody mezi svými nejmilej-ími a v novém roce hodn zdraví.

*Za sociální a kulturní výbor zapsala Jaroslava Pi-lová*



## innost sociálního a kulturního výboru

V minulém ísle jsme konili akcí louení se fláky 5. t ídy na-í -koly a prázdniny rychle ubíhaly.

V pond lí 2. zá í jsem byla za sociální a kulturní výbor společn s místostarostkou Milenou Kaplanovou p ívítat d ti do první t ídy. Pan starosta tentokrát byl v adách rodi doprovázejících prv áka. Letos jich máme dvanáct. D tem jsem p edala za sociální a kulturní výbor soupravu -kolních pomcek a pop ála jim i rodi m do za átku hodn úsp ch a trp livosti.

### Zájezd do divadla

Na pracovní sch zce s ostatními lenkami sociálního a kulturního výboru jsme dlouho vybíraly divadelní p edstavení z nabídky Pražských divadel. Po n kolika neúsp -ných pokusech se poda ilo v odpovídajícím termínu 2. listopadu 2013 zajistit vstupenky na komedii Marca Camolettio Milá ek Anna. Podle ohlas hned po skon ení byla volba sv tov proslulé komedie správná. Herecké výkony Vandy Hybnerové, Sa-i Ra-ilova, Lindy Rybové, Davida Pracha e a Martiny Hudekové byly vynikající .

P edstavení se hrálo v divadle Palace na Václavském nám stí v Praze od 19 hodin. Ze Zám le jsme odjížd li luxusním autobusem v 10 hodin a volný as v Praze si každý užil podle svého. Je-t jeden zájezd do divadla do Prahy plánujeme na jaro.

### Vítání ob ánk

V sobotu 16. listopadu se uskute nilo jífl druhé vítání ob ánk v tomto roce, konalo se v mate ském centru základní -koly.

Po úvodním proslovu následoval kulturní program, ve kterém se p edstavily souasné i bývalé flákyn na-í -koly: Pavlínka Třlíbová, Janí ka Trejtnarová, Vendulka P řhodová, Eli-ka My-áková a Natálka Králová.

D v ata p edala maminkám kyti ku, d tem fotoalbum a po následném fotografování u kolébky, slavnostním p ípitku a ob erstvení se pomalu v-ichni rozcházelí dom .

Byly vítány tyto d ti: Valentina Hýblová, Valentýna Havlová, Ji í Blahovec, Jakub Ková a Třmon Rázek.

Za sociální s kulturní výbor obce Zám l p eji v-em d tem spokojený flivot plný lásky, hodn zdraví a -astné vykro ení do flivota, který na n eká.

### P edváno ní posezení d chode

V pátek 6. prosince od 15 hod v Penzionu Orlice prob hlo tradi ní posezení d chode . K tanci a poslechu hrál a zpíval pan Jan Hartman, kolem 17 hodiny si nás s dáre ky na-el Mikulá- s ertem. Z vy tených skute ností z knihy h ích n koho napomenul a n koho pochválil. Dáre ky ale dostali v-ichni.

-aten a do t íd. Romantické p ítmí p eru-ili hasi i, kte í nám spustili elekt inu z náhradního zdroje. Radost m ly paní u itelky, které mohly u it podle naplánovaných p íprav. Stejn tak i paní kucha ky byly s dodávkou elekt iny spokojeny, protože mohly uva it ob d. Radost d tí ufl tak velká nebyla! Nicmén d kuji v-em hasi m a panu starostovi za rychlé e-ení nenadálé situace. Velmi si váflíme výborné spolupráce.

Pozdní podzim a za átek zimy jsme se snaflili p ípravovat na vystoupení k p íleflitosti rozsv ení váno ního stromku u Penzionu Orlice. Tato tradi ní akce prob hla v sobotu 7. prosince za hojné ú asti obyvatel Zám le a dal-ích náv-t vník . D tem se vystoupení moc povedlo. D kuji v-em paním u itelkám i d tem za sv domitou p ípravu.



Ve tvrtek 12. prosince jsme profli p íjemné odpoledne p í váno ních dílnách. Vytvo ili jsme si drobné váno ní dekorace, poslechli si koledy a popovídali si.

V posledním prosincovém týdnu nás eká n kolik zajímavých akcí. T -íme se na váno ní program pro d ti na zámku Pot-tejn. Poslední pátek leto-ního roku proflijeme u strome ku a vyzkou-íme si tradi ní váno ní zvyky a zahrajeme si společné hry.

P eji v-em krásné a klidné sváte ní dny a v celém p í-tím roce pevné zdraví.

*Jindra Müllerová editelka ZTMa M<sup>TM</sup>Zám l*

D kujeme v-em, kte í svou koupí jmelí pomohli -kole k mořnosti vybavení mate ské -koly a -kolní družiny hra kami. Celkem bylo vybráno 2 273 K . Velmi si toho ceníme.

V rámci akce Recyklohraní probíhá sb r starých mobilů do 31. ledna 2014. Za vstupními dve mi -koly je p ípravena krabice, do které je mořné mobily odevzdávat.

I nadále ve -kole sbíráme suchou pomeran ovou k ru a ístá plastová ví ka.

Zápis do 1. ro níku Základní -koly Zám l se bude konat v úterý 21. ledna 2014 od 14:00 do 17:00 hodin. S sebou rodný list dít te a pr kaz totořnosti zákonného zástupce.



## Zprávi ky z na-í -koli ky



Kdyžl léto p edalo své flezlo podzimu, za al nám nový -kolní rok. I letos jsme se rozlou ili s novope enými prv á ky a p ivítali jsme zcela nové kamarády v na-í mate ské -kole. Hned v zá í nás ve -kolce nav-tívilo loutkové divadélko se t emi milými pohádkami. Veselé písni ky a roztomilí ma ásci se v-em d tem moc líbili.

Ab y nám sychravé podzimní dny lépe ubíhaly, pustili jsme se do výroby nej r zn j-ích obrázk a dekorací. Chodbu na-í -kolky zaplnili sk ítkové. Nejd íve docela malí lesní muflí ci, kte í nás doprovázeli i na procházce po lese a seznamovali nás se flivotem v n m. D ti si prohlédly krmelce a naplnily je ka-tany a kuku ící, aby se lesní zví átka m la dob e. Potom v-em lesním sk ítk m postavily útulné dome ky pro chladné podzimní dny. Na konci íjna lesní osazenstvo vyst ídali veselí d ý oví paná ci. Ti se usadili na parapetu okna a p ipomínali nám blífící se halloween. Kdyžl v listopadu za al vítr odná-et poslední listí ze strom , vyzkou-eli jsme jeho sílu p i pou-t ní draka. Drak nás sice p íli- neposlouchal, ale v-ichni jsme si uv domili, fle podzim pomali ku kon í. Nastal as na p ípravu váno ního vystoupení. V-echny d ti piln pracovaly a trénovaly, u ily se nové básni ky a písni ky a za aly se t -it, jak p ed vánoce mi p ekvapí své nejbliž-í. Nezapomn li jsme ani na tradi ní váno ní focení. Pan fotograf vykouzlil v-em d tem fotografie se zimní tematikou, které mohou být hezkým váno ním dárkem, nebo t eba jen milou vzpomínkou.

Také jsme nav-tívili divadlo ve Vamberku. D ti se jely podívat na pohádku šO Sindibádoviö, která je zavedla do dalekého Orientu a seznámila je s podivuhodnými dobrodruflstvími námo níka a mo eplavce Sindibáda.

Po átkem prosince p i-el za d tmi Mikulá- spole n s erty a laskavým and lem. N které d ti zpo átku prolily n kolik slzi ek, ale Mikulá- v-echny ujistil, fle si erty dob e ohlídá. Potom pochválil ty ze v-ech nejhodn j-í. P i tení neposedných uli ník se sice trochu mra il, ale kdyžl mu v-ichni slíbili nápravu, každého odm nil sladkým kalendá em.

7. prosince se konalo první ve ejné vystoupení d tí v místním pensionu. D ti p edvedly jen malou ást toho, co na rodi e ekalo p i velké váno ní besídce 12. prosince. Po krátkém programu se pak rodi e s d tmi pustili do váno ního tvo ení a ur it si tak zp íjemnili p edváno ní chvíle. D ti se ufl na Jeffí-ka velmi t -í. V na-í -kolce jsme si proto vytvo ili adventní kalendá z malých papírových strome k . Každý den si na jednom z nich rozsv címe hv zdi ku, abychom v d li, kolik je-t dní zbývá do p íchodu Jeffí-ka.

Ten poslední den ho p ivítáme váno ními tradicemi a koledami a doufáme, fle se pod na-ím váno ním stromkem objeví n jaká váno ní p ekvapení. Tak zatím v-em <sup>TM</sup>ASTNÉ A VESELÉ.

*Ju-tová Jitka, u ítelka M<sup>TM</sup>Zám l*

D m d tí a mládeže ve Vamberku

### NEJEN NIKOL MÁ DOMOV

Jsme rády, fle v tak nádherném ase, jako je advent, se najdou lidé, kte í myslí i na ostatní, a koupením panenky zachrání flivot dít ti.

Je za átek prosince, a d v ata Eli-ka My-áková s Pavlínkou <sup>TM</sup>Klíbovou z krouflku Panenka, dostala nádherný váno ní dárek. P i-el jim dopis, fle jejich vlastnoru n u-ítá panenka Nikol, na-la šsvoji rodinuö u paní Nikol y z Brna. Nikol se zú astnila sout fle šMiss panenkaö, kterou ufl po osmé po ádal v ervnu 2013 eský rozhlas Hradec Králové.



A to není v-e. Do eského rozhlasu jsme vezly 6 panenek. Mezi nimi byl i jeden svlékací klaun, kterého u-ila vedoucí DDM paní <sup>TM</sup>pánka Ma íková. Náhodn jsme se dozv d ly, fle i tenhle klaun má šsvoji rodinuö, a to v Základní -kole v esticích. Koupila ho paní Mgr. Helena Horská, editelka této -koly. <sup>TM</sup>kole ho v novala. Panenky splnily sv j ú el ö práv zachránily dva lidské flivoty. D kujeme!

Panenka NIKOL se umístila na 7 míst s titulem MISS INTERNET 2013 s po tem 68 hlas .

*Zapsala Veronika Matiásková, vedoucí krouflku*



*Zn ní dopisu: Práv jsem adoptovala Va-i panenku Nikol jmenuje se stej n jako já a stej n tak je zasn á. D kuji, p eji krásné zimní období Eli-ko a Pavlo Va-e Nikol H*

